



De vlonder gaat achter in de tuin met een kleine opstap over in een verhoogd terras. Vanaf de vlonder zijn de waterlelies goed te bekijken. Transparante siergrassen zorgen voor een luchtige afscheiding.

Dakplatanen krijgen tweede leven

Tuinontwerper Renee Koen uit Heemskerk kreeg de vraag eens te komen kijken naar de mogelijkheden voor renovatie van een achtertuin, oorspronkelijk een ontwerp van Dick Beijer. Drie oude dakplatanen bleven behouden en zijn de blikvangers geworden in het nieuwe ontwerp.

Tekst en Beeld Modeste Herwig



Renee Koen
www.detuinenvan-
reneekoen.nl

De tuin bij een jarendertigwoning in Badhoevedorp was enigszins verwaarloosd en de verhoogde vijver had zijn beste tijd gehad. Daarom wilden de eigenaars een renovatie. Zij hadden echter verschillende wensen. De heer des huizes wilde graag een vijver, maar voor zijn vrouw hoefde dit eigenlijk niet. Zij wilde vooral graag meer sfeer, intimiteit en kleurige zomerbloei in de tuin. Een ontwerp naar beider zin was een hele uitdaging. In overleg met Renee Koen werd besloten om uit te gaan van een geheel nieuw ontwerp. Daarin is de verhoogde vijver vervangen door twee nieuwe vijvers. De dakplatanen hebben een centrale rol gekregen en nieuw beplante borders zorgen voor sfeer. Dankzij de nieuwe indeling, eigentijdse materialen en een natuurlijk ogende beplanting heeft de tuin een compleet andere sfeer gekregen, met relatief weinig kosten.

Vlonder en zichtlijn

In de nieuwe situatie loopt de 10 m lange vlonder van het terras bij de woning tot achter in de tuin door. Het is een belangrijke zichtlijn geworden. De dakbomen hebben midden in dit vlonderpad een plekje gekregen. Omdat het pad 2 m breed is, blijft er voldoende ruimte over om onder de kronen door te wandelen. Koen wilde graag precies deze lijn vanuit de woning aanhouden, hierbij stonden de bomen dus eigenlijk in de weg. Door ze te integreren in de vlonder ondersteunen ze nu juist het lijnenspel en zijn ze de blikvanger in de tuin. Achter in de tuin loopt de vlonder door een grindbed en een smalle border, om te eindigen in een iets verhoogd vlonderterras.

In het midden van de tuin bevindt zich aan weerszijden van het vlonderpad water, zodat de vlonder hier de indruk wekt van een brug. Het gaat echter om twee aparte vijvers. De vijvers zijn opgebouwd met een betonnen bouwsteen, aan

de binnenkant is vliesdoek gebruikt en op maat gemaakte vijverfolie (Geotop). In de vijvers groeien verschillende waterlelies.

Het hogergelegen terras bij de woning heeft een nieuwe bestrating gekregen van bruine keramische tegels. Deze tegels vormen een ideale buitenvloer en zijn bestand tegen slijtage en weersinvloeden. Het leggen kan op funderingsplaten of tegeldragers. De bruine kleur van de tegels sluit goed aan bij de vlonder. Als de bestrating een vrij groot oppervlak in de tuin beslaat is het heel sfeerbepalend. Een lichte bestrating valt meer op en doet een ruimte daardoor groter lijken. Maar hier is bewust een donkere tint gekozen om de sfeer van het terras intiemer te maken. Het terras is via een trap verbonden met de vlonder.

Een van de wensen van de tuineigenaars was een border met vlinderplanten. Daarom heeft Koen veel planten geselecteerd die aantrekkelijk zijn voor insecten: *Verbena bonariensis*, *Salvia nemorosa* 'Caradonna', *Phlox* (Paniculata Group) 'Lichtspel', *Calamintha grandiflora* en *Lythrum salicaria* 'Blush'. *Deschampsia cespitosa* 'Goldschleier' zorgt voor natuurlijkheid en transparantie. De border begint direct na het eetterras en loopt rechts van de vijver door. De beplanting is hier te bereiken via een pad van split. De border loopt achter de vijver door, dwars op de vlonder, en vormt zo een transparante strook voor het vlonderterras achterin. Dit terras meet 3 x 5 m en is omgeven door een strak gesnoeid haagblok van *Cotoneaster franchetii*. Aan weerszijden van het vlonderterras is een *Pyrus salicifolia* 'Pendula' in de haag geplant.

Ook al is er in verhouding veel split gebruikt, door de bomen en de verdeling van de plantvakken is de tuin toch heel groen geworden. De duidelijke indeling en de smalle borders maken de tuin bovendien onderhoudsvriendelijk.



Achter in de tuin is een beschut schaduwterras met een halfverharding van split. Een prettige plek om even te zitten en te genieten van de rijk bloeiende border. Vooraan *Lythrum salicaria* 'Blush', *Salvia nemorosa* 'Caradonna' en *Verbena bonariensis*. Voor kleur in het voorjaar is *Allium* 'Purple Sensation' geplant.



Een deel van de border met *Deschampsia cespitosa* 'Goldschleier', *Anemone x hybrida* 'Honorine Jobert' en *Lythrum salicaria* 'Blush'. Vooral de *Lythrum* trekt in de zomer veel vlinders aan. Het vlinderpad loopt dwars door de beplanting. Alle borders zijn gemakkelijk te onderhouden vanaf de paden van split.



Platanen in vlonder

In de oude situatie stonden de drie dakplatanen naast de verhoogde vijver. Omdat de bomen inmiddels uitgegroeid waren tot fraaie exemplaren besloot Renee Koen ze te behouden. Hetzelfde grondniveau is aangehouden, de bodem is echter helemaal afgedekt met vlonderplanken. De platanen zijn op deze manier geïntegreerd in de nieuwe vlonder. Als materiaal voor de vlonder is in het kader van duurzaamheid houtcomposiet gekozen. Deze planken bestaan voor meer dan 50% uit kunststof, aangevuld met gerecycled hout. Het oppervlak is stroef, belangrijk voor de veiligheid. Er zijn zowel holle als massieve planken, vlak of met een ribbel. In deze tuin zijn massieve planken gebruikt. Eerst is de elektra aangelegd voor de grondspots die de platanen van onder aanlichten. De

juiste maat voor de grondspots (Inlite) is van tevoren uitgezaagd in de vlonderplanken. Rondom de stammen is een vierkante uitsparing gemaakt, gevuld met split. De fundering van de vlonder bestaat uit betonbanden, die in dezelfde richting zijn gelegd als de planken. Hierop zijn hardhouten regels bevestigd, ze liggen haaks onder de planken. De planken zijn gemonteerd met bijbehorende clips. Voor het vlonderterras is een opstap gemaakt, het verticale deel is afgewerkt met een losse plank. De vlonder steekt aan weerszijden 2 cm over de vijvers heen, zodat hier de vijverrand gecamoufleerd is. De andere vijverranden zijn afgewerkt met een gegalvaniseerde T-plint. Door deze rand wordt tevens voorkomen dat het split (Yellow sun) in de vijver komt. Illustratie onder: constructie vlonder



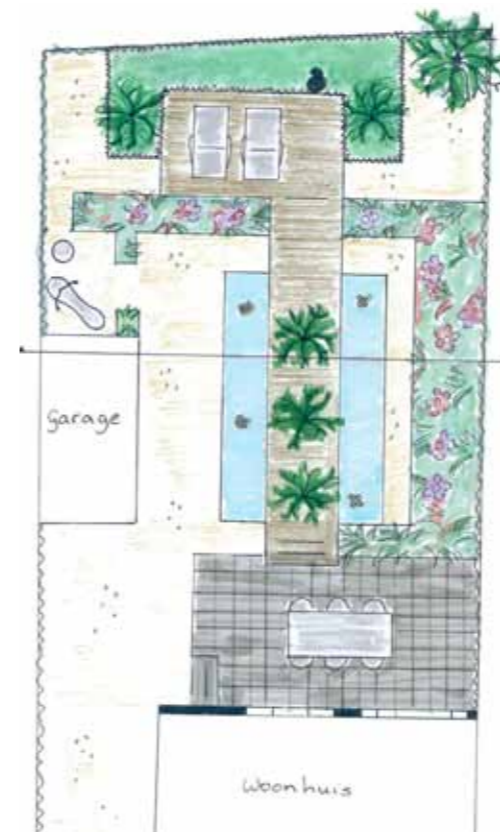
Elke plataan wordt van onderen aangelicht door een in de vlonder geïntegreerde grondspot. Rondom de stam is wat extra ruimte overgelaten, gevuld met split.



Het verhoogde terras van 8 x 4,25 m bij de woning, gezien vanaf het achterste vlonderterras. Het terras biedt ruimte aan een royale eettafel met acht stoelen. Vanuit de keuken en de woonkamer kijk je over het vlinderpad en de spiegelvijvers de tuin in. De blauwe regen die het balkon versierd, mag boven op de ligusterhaag verder groeien.



De keramische tegels van het eettafelterras hebben dezelfde tint als de composiet planken van de vlonder, zodat er een eenheid ontstaat. De tint van het Yellow Sun split sluit hier goed bij aan. De keerwanden van het terras zijn glad afgewerkt met een witte stuclaag. De brede witte rand rondom het terras accentueert de vorm.



1
N

